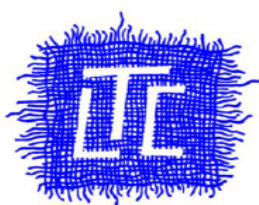


MODE OPÉRATOIRE

Masque de confinement

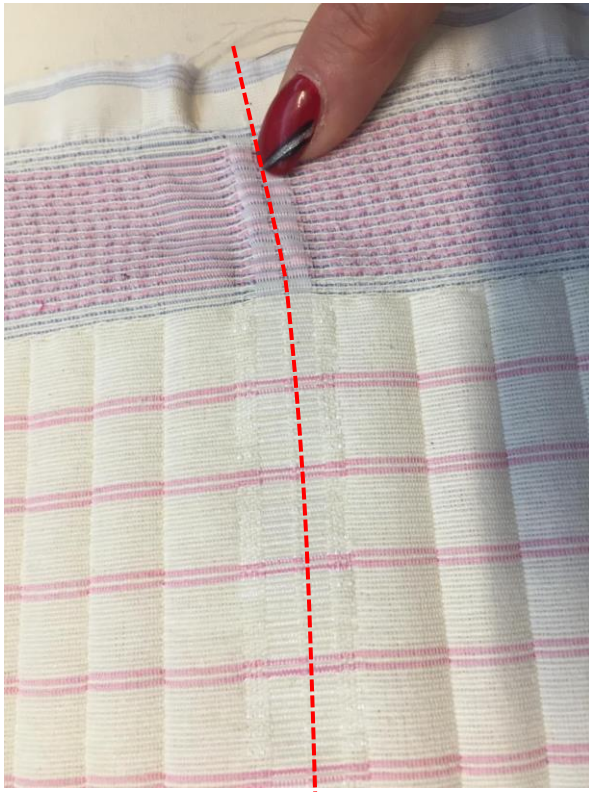
ÉTAPE 1 : Découper le rouleau en bandes dans la longueur via les lisières prévues à cet effet (rester centré entre 2 rangées de masques):



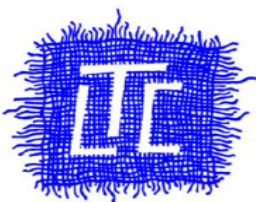
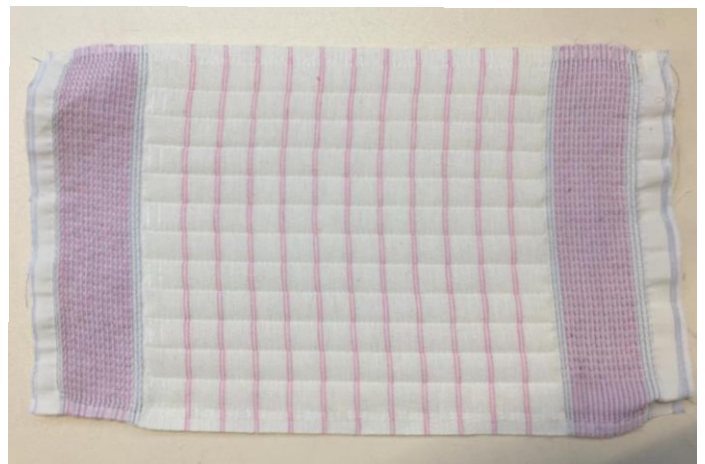
LES TISSAGES DE CHARLIEU

34, Rue Dorian 42190 CHARLIEU - Tél. 04 77 60 00 44 - Fax. 04 77 60 32 96
www.ltc-jacquard.com - email : info@ltc-jacquard.com - creation@ltc-jacquard.com

ÉTAPE 2 : Découper chaque masque individuellement via les lisières prévues à cet effet dans la largeur (rester centré entre 2 masques):



L'attache élastique est déjà intégrée au masque lors du tissage, attention lors de la découpe de bien respecter les marquages pour ne pas fragiliser les attaches. Un passage à la vapeur (fer à repasser 2 cm au-dessus du masque) permet de contracter les élastiques.

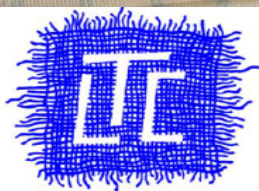
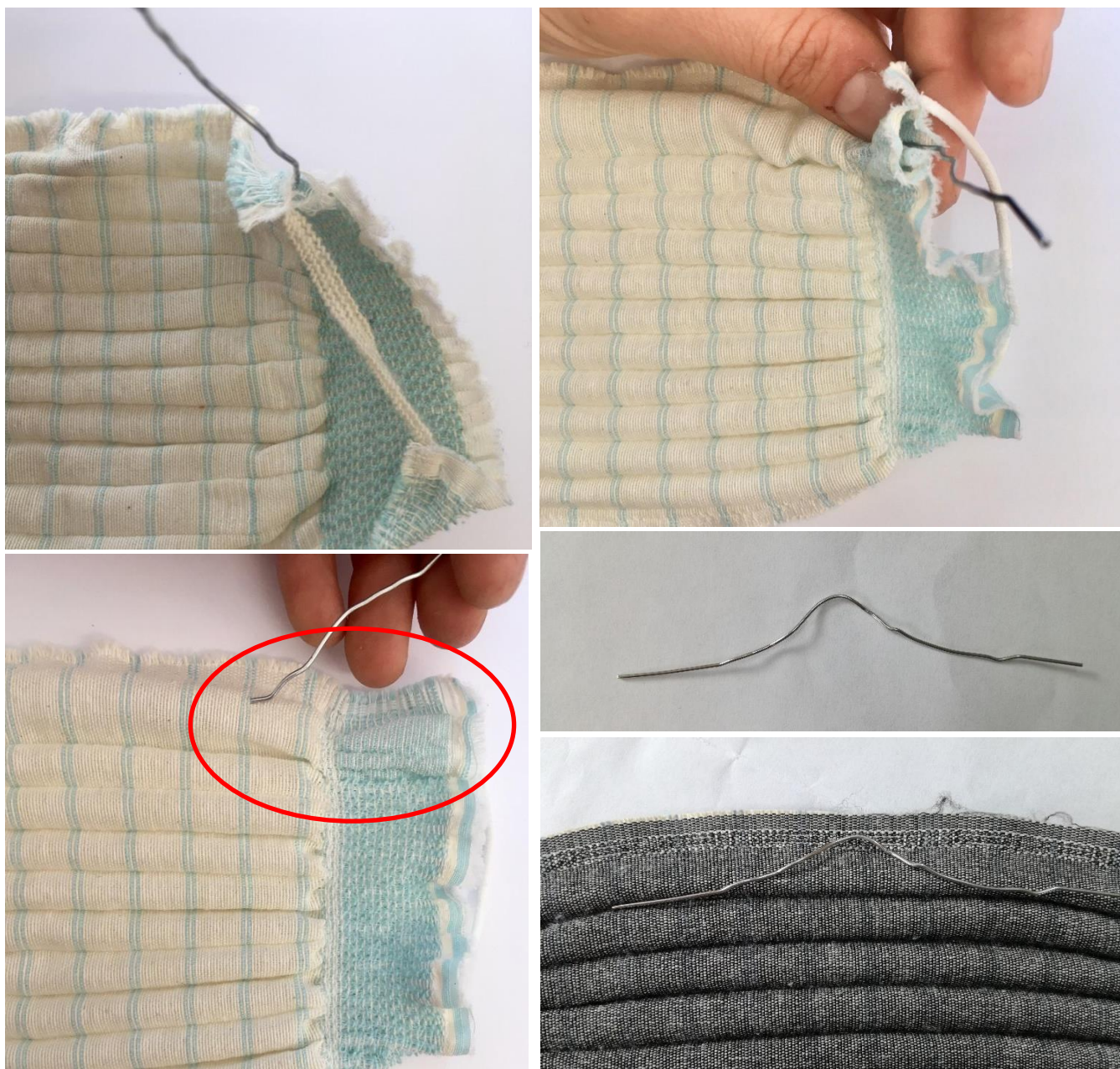


LES TISSAGES DE CHARLIEU

34, Rue Dorian 42190 CHARLIEU - Tél. 04 77 60 00 44 - Fax. 04 77 60 32 96
www.ltc-jacquard.com - email : info@ltc-jacquard.com - creation@ltc-jacquard.com

ÉTAPE 3 : Le masque est prêt à être lavé à part de tout autre linge (60°C avec détergent classique, essorage à 1200 ou 1400 tr/min). Il est important de relaver le masque de la même manière entre chaque utilisation (utilisation finie dès qu'il est retiré du visage, 10 utilisations maximum au risque de porter un masque dégradé). Après le lavage et un séchage à l'air libre (ou sèche-linge à température faible), un repassage à la vapeur (faible température, 110°C) permet de rétracter les élastiques ainsi que d'éviter les plis et un fort retrait. Se laver les mains avant toute manipulation du masque.

ÉTAPE 4 : Il est fortement recommandé d'ajouter une tige déformable (ex : trombone déplié, fil de fer) dans le premier tubulaire du haut du masque. Un trou à cet effet est présent vers l'attache de l'un des élastiques (sinon, planter directement la tige dans le tubulaire, sur un côté pour la faire ensuite glisser à l'intérieur comme ci-dessous). Donner à la tige la forme du nez pour garder le masque plaqué contre le visage et assurer un bon maintien :



LES TISSAGES DE CHARLIEU

34, Rue Dorian 42190 CHARLIEU - Tél. 04 77 60 00 44 - Fax. 04 77 60 32 96

www.ltc-jacquard.com - email : info@ltc-jacquard.com - creation@ltc-jacquard.com